

Ръководство на потребителя за безжична мишка TRUST Puck



I. Основни характеристики на мишката:

- Пестене на енергия: Да
- Безшумен клик: Да
- Плъзгащи подложки: teflon
- Софтуер: Не
- Регулируемо DPI ниво: да
- DPI нива: 1000, 1200, 1600, 800
- Макс. DPI ниво: 1600 dpi
- Сензорна технология: Оптична
- Употреба с лява ръка и дясна ръка
- Скролер бутон: Да
- Брой бутони: 4
- DPI бутон: да
- Бутон за включване/изключване: Да
- Програмируеми бутони: Не
- Тип връзка: Безжична
- Bluetooth: Да
- USB версия: 2.0
- Тип конектор: USB-A мъжки
- Безжични протоколи: RF 2.4GHz, Bluetooth
- Безжичен обхват: 10 м
- Включен USB приемник: Да
- USB приемник с възможност за съхранение: Да
- Светлини: Да
- Презаредими батерии: Да
- Източник на хранване: Батерия
- Съвместими типове устройства: компютър, лаптоп
- Съвместими софтуерни платформи: Windows, MacOS, Chrome OS
- Системни изисквания:
 - Windows 10 или 11
 - macOS 10.15, 11, 12*
 - Chrome OS*
 - USB порт или Bluetooth връзка

II. Употреба:

Преди употреба:

Моля извадете мишката от опаковката ѝ и се уверете, че сте премахнали всички опаковъчни материали от нея. Ако се съмнявате в целостта на опаковката или върху мишката има видими следи от повреда недейте да я използвате. В подобни случаи ви препоръчваме да потърсите помощ от търговеца от който сте закупили това устройство.

Инсталиране на мишката:

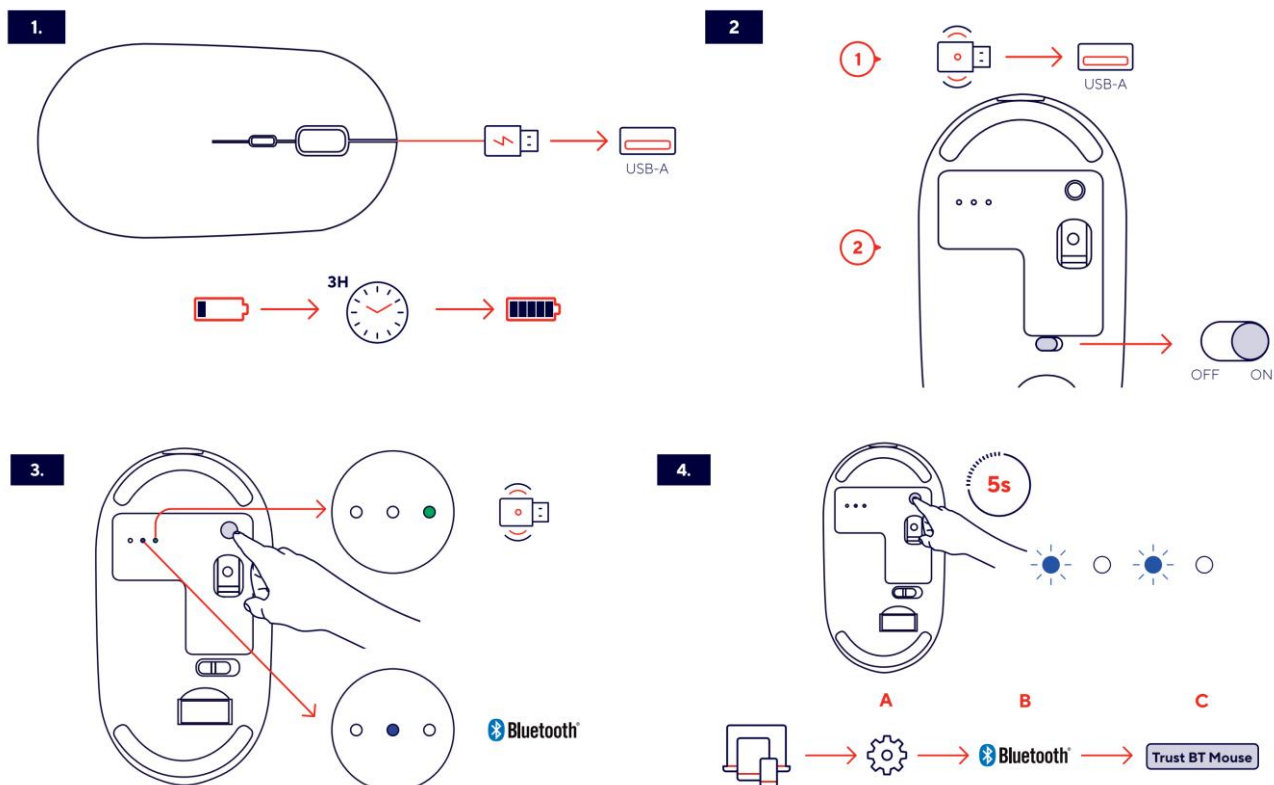
- 1) Заредете напълно мишката, като я свържете чрез кабела за зареждане към USB-порт (напр. USB-зарядно устройство). Това ще отнеме припл. 3 часа.
- 2) След като мишката бъде заредена, можете да я свържете чрез 2,4GHz RF (включения приемник) или чрез Bluetooth към вашия компютър.

1. За свързване чрез 2.4GHz RF (включения приемник):

- Натиснете бутона в долната част на мишката, докато светлината вдясно светне (зелен цвят).
- Извадете USB-приемника от отделението за съхранение под мишката (като преместите превключвателя отдолу надясно).
- Свържете USB-приемника към USB-порта на компютъра.
- Компютърът ще разпознае мишката и ще инсталира вградения драйвер.
- Това може да отнеме няколко минути.
- Мишката е готова за употреба.

2. За свързване чрез Bluetooth:

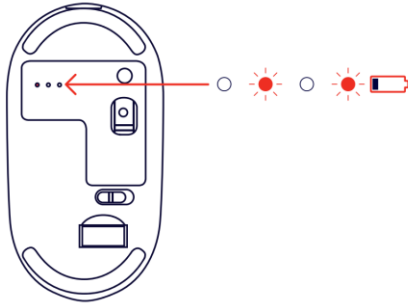
- Натиснете бутона в долната част на мишката, докато светне светлината в средата (син цвят).
- Натиснете и задръжте бутона в долната част на мишката за 5 секунди, докато синият светодиод започне да мига.
- Отидете в секцията Bluetooth на компютъра и изберете мишката Trust BT за сдвояване.
- Мишката е готова за употреба.
- **Забележка:**
 - в някои устройства може да е необходимо да изключите и включите отново Bluetooth, преди да започнете сдвояването.
 - на някои компютри с Windows може да е необходимо (когато мишката не се показва автоматично в секцията Bluetooth) да изберете опцията Добавяне на Bluetooth или друго устройство > Добавяне на устройство.



Бележки:

- В долната страна на мишката може да намерите индикатори за състояние на заряда на батерията.
- Може да промените DPI нивото чрез бутона, който виждате на картинка 6, така че да използвате мишката по възможно най-удобния за вас начин.

5.



6.

